



玄武洞ミュージアム
GENBUDO MUSEUM

THE STONE MUSEUM AT KINOSAKI ONSSEN

兵庫県最大の石のミュージアムが城崎温泉近郊に出現！
生まれ変わった豊岡市の新観光名所として、玄武洞公園麓に登場！
1500㎡の大規模博物館としてREBORN！

2018年 3月24日(土) グランドオープン！

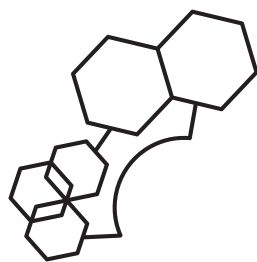


玄武洞ミュージアム(兵庫県豊岡市赤石1362)は、1971年に観光事業に着手し、同51年に玄武洞資料館として開館して以来、今年で46年目を迎え、全く新しく生まれ変わることとなりましたのでここにご報告させていただきます。本ミュージアムは、世界の石の花・華の博物館として、世界中から集めた珍しい石を中心におよそ4000点余りを収蔵し、併設する国の伝統工芸品、豊岡柘柳細工を展示する「豊岡柘柳細工ミュージアム」も皆様にご好評を博して参りました。この度、2018年3月24日に豊岡柘柳細工ミュージアムと合体した新・玄武洞ミュージアムをオープンさせる運びとなりました。本ミュージアムは、総工費8億円、延べ床面積1,500㎡となり、博物館コンテンツの更なる充実とホスピタリティを更にパワーアップしたサービス施設棟を併設して、皆様のお越しをお待ち申し上げます。



兵庫県豊岡市に石の博物館「玄武洞ミュージアム」が新築建て替えて大きく生まれ変わります。これらは、玄武洞に纏わる“石の展示をメイン”に、“地質の歴史”から“生物、生命の歴史”へと解説の幅を広げ、訪れる来館者の皆様の様々な目的に応えられる展示構築を行いました。更に飲食・物販棟も充実させ、全く新しいオリジナルメニューにて皆様のお越しをお待ち申し上げます。





玄武洞ミュージアム

GENBUDO MUSEUM

玄武洞ミュージアム ロゴマーク

5つ立ち並ぶ六角形の建物は玄武洞の柱状節理を表しています。玄武洞公園の5つの洞の配置でもあります。

画像の手前側にある六角形2つは新しいミュージアム棟、3つは売店・食堂の棟となります。

ミュージアムは生命の歴史に関する展示も加わり、より壮大に展示コンテンツが充実しました。是非、ご期待ください。

テーマ	ジオ ミュージアム ～玄武洞公園と一体化した地域の観光ミュージアム～		
名称	公益財団法人 玄武洞ミュージアム	サービス設備	駐車場 / 70台 バス / 5台
住所	兵庫県豊岡市赤石1362	レストラン	席数 / 52席 100㎡(展望テラス席あり)
電話番号	0796-23-3821	入場料	大人800円(中学生以上)
開業	2018年3月24日		小人400円(小学生以上)
			幼児300円(5歳以上の未就学児童)
施設機能	博物館棟及び飲食・物販施設棟	営業時間	9:00～17:00 水曜日定休(※祝日、春・夏休み期間、GW、SWは休まず営業)
Webサイト	http://genbudo-museum.jp/	その他施設	ミュージアムショップ 500㎡
facebook	https://www.facebook.com/genbudomuseum/		

2F

美しく珍しい大小さまざまな
鉱物の世界に触れよう

大迫力のティラノサウルスと
生命の歴史を語る数々の化石たち

2F



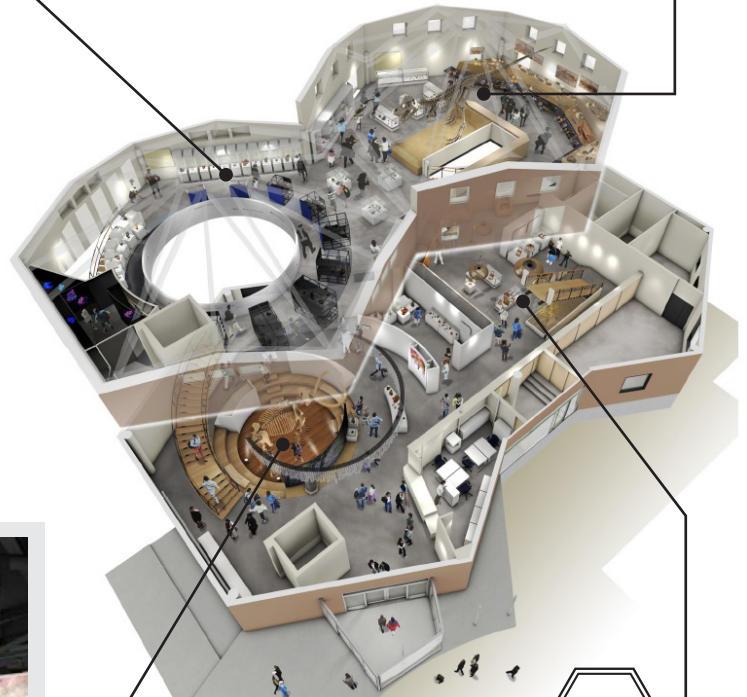
化石

鉱物・宝石



玄武洞ミュージアム全体

1Fでは「玄武洞と玄武岩・山陰海岸ジオパークと人々の暮らし（伝統工芸の柊柳細工など）」、2Fでは「鉱物の美しく不思議な世界・化石で見る生命の歴史」をわかりやすく体感していただけることを目指しています。光る石のコーナーやカンカン石の楽器などの人気展示に加えて、アジアゾウやティラノサウルス・翼竜ほか大型化石や楽しいハンズオンも加わります。かご編みや石のペンダント作りの体験も楽しめます。



1F

玄武洞と山陰海岸
ジオパーク・足跡を
残したアジアゾウ



玄武洞・ジオパーク

飲食・物販フロア

RESTAURANT & CAFÉ GENBUDO

レストラン&カフェでは、地産品やオーガニック、無添加の食材を取り入れたオリジナルメニューをご用意しております。玄武岩をイメージした六角形のプレートでお召し上がり頂ける限定ランチの他、四季折々のメニューでご来店をお待ちしております。



玄武洞 かご手まりむずび膳

1F

地域の暮らしと密接につながった
ヤナギとカゴの歴史と今、そして未来へ



柊柳(きりゅう)

ミュージアムショップ 菓子工房 玄武洞

石のミュージアムのショップに相應しい様々な石に纏わるお土産をご用意します。また、豊岡の鞆、豊岡柊柳細工の柳バックといった豊岡ならではの地産商品を配置するとともに長年培った自社製造菓子等、地産にこだわったオリジナル商品を集めたミュージアムショップを併設しております。



鉱物の結晶・世界の化石が

1500点以上!

鉱物の結晶

CRYSTALS OF MINERALS

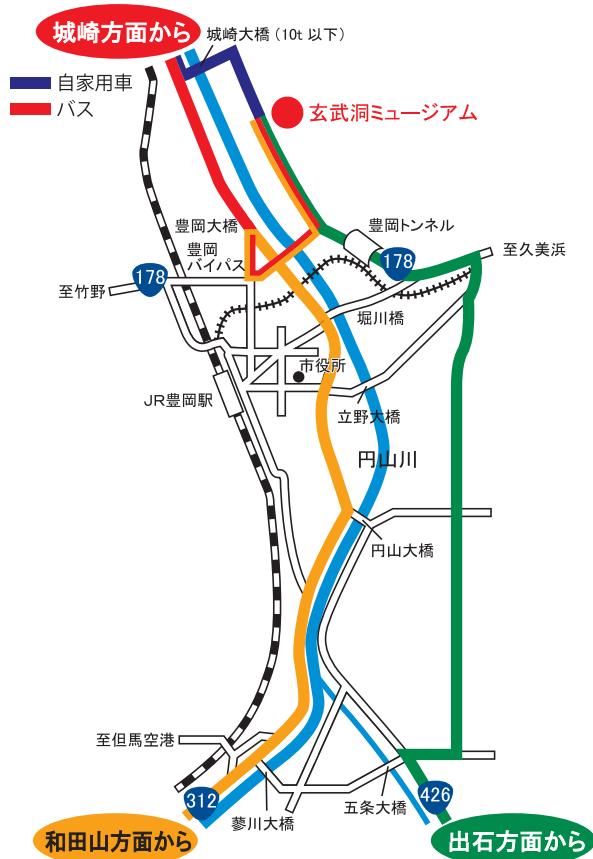
世界の化石

FOSSILS OF THE WORLD

驚きの石たちと出会えるミュージアム 製作体験あり!

アクセス

- 北近畿豊岡自動車道
日高神鍋高原ICから約20km 35分
- 城崎温泉から14km(大型バス) 20分
- 城崎温泉から4km(自家用車) 10分
- コウノトリの郷公園から約7km 12分
- 出石城下町から約19km 30分
- 神鍋高原から約27km 45分
- 京丹後市夕日ヶ浦温泉から 35分
- 山陰近畿自動車道 京丹後大宮ICより 50分
- JR玄武洞駅前より当館運営 渡し船 7分
※ご利用の際は、ご連絡下さい。TEL.0796-23-3821



- 大阪から(158km) 電車🚆で約2時間35分 / 車🚗で約2時間45分
- 京都から(157km) 電車🚆で約2時間10分 / 車🚗で約2時間35分
- 姫路から(101km) 電車🚆で約1時間35分 / 車🚗で約2時間

制作

事業者	公益財団法人玄武洞ミュージアム 株式会社玄武洞観光 (http://genbudo-museum.jp/)
制作総指揮	田中榮一(公益財団法人玄武洞ミュージアム 館長 理事長)
総事業費	8億円
延床面積	1,500㎡(うち飲食物販棟500㎡)
展示面積	1F / 342㎡ 2F / 419㎡
設計・監理	株式会社いるか設計集団 (http://www.atelier-iruka.jp/)
施工	株式会社川嶋建設 (http://www.kawashima.gr.jp/index.html)
展示プロデュース	有限会社ケイ・ファクトリー (http://www.knowledge-factory.jp/)

取材についての連絡先

- 【公益財団法人 玄武洞ミュージアム】 株式会社 玄武洞観光 〒668-0801 兵庫県豊岡市赤石1362番地
- webサイト:<http://genbudo-museum.jp/>
 - E-mail:info@genbudo-museum.jp
 - Tel 0796-23-3821 / Fax 0796-24-0913
 - 担当: 榊原 / 中嶋